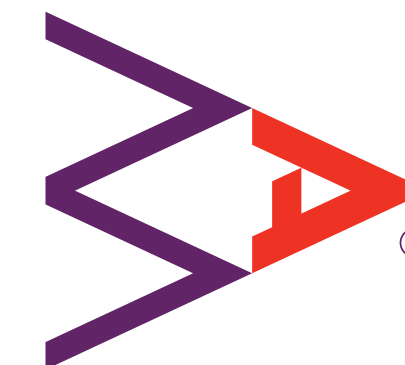




Manual de Sellos Operativos

Urbanos

Introducción



Con el propósito de mantener una identidad visual coherente, cercana y en sinergia con la marca corporativa **MOBILITY ADO** y las submarcas operativas en urbanos, denominadas en lo subsecuente como “sellos operativos urbanos”, hemos elaborado un manual para todas las regiones donde **MOBILITY ADO CIUDADES** trabaja de la mano con las autoridades de gobierno para diseñar, evaluar, operar y gestionar soluciones de movilidad integrales, responsables con el entorno y eficientes en el transporte público de las urbes.

Este manual tiene como objetivo dar los lineamientos y definiciones visuales de los sellos operativos urbanos para que coexistan en armonía con la marca corporativa, favoreciendo el sentido de pertenencia, la cohesión en la comunicación y la cultura laboral.



01. Construcción de los sellos operativos



Sellos operativos urbanos

Con el objetivo de blindar y proteger la reputación de la marca corporativa y capitalizar los atributos y acciones realizadas en cada región, así como de homogeneizar la comunicación para generar un sentimiento de armonía entre las marcas, se crearon los sellos operativos.

Los nombres de los sellos operativos están compuestos de un acrónimo que destaca algún atributo del servicio, la región y la palabra "Urbanos". Debido a motivos de registro de marca, el orden de estos elementos pueden cambiar

Atributo + Región + URBANOS



Sellos operativos urbanos oficiales

Aguascalientes

Sistema Integral de Transporte



Ciudad de México

Movilidad Integral de Vanguardia



Sellos operativos urbanos oficiales

Mérida

Movilidad Urbana Mérida



Puebla

TATPA Transportes





Estructura base

Los sellos operativos urbanos han sido creados para alinearse con la arquitectura de marca de **MOBILITY ADO**, pero a la vez, respetando las particularidades de cada una de las regiones.

Aunque hay variaciones de texto en todas las marcas operativas debido al registro de derechos de cada una de ellas, la estructura será la misma en sus dos versiones (horizontal y vertical):

- Imagotipo
- Pleca roja
- Pleca de texto
- Signo de copyright

Versión horizontal



Pleca roja

En tipografía Rams de caja alta y en blanco, centrada a lo horizontal y vertical dentro de la caja roja. El nombre del sello operativo irá aquí, a menos que se indique lo contrario. La pleca roja siempre irá arriba de la pleca de texto inferior.

Imagotipo

Tomado directamente de la **Familia iconográfica MOBILITY ADO**, representa un autobús urbano. En la versión horizontal irá al lado izquierdo, mientras que en la versión cuadrada irá arriba, centrado según corresponda.



Versión cuadrada



Signo copyright

El signo irá según corresponda a cada uno de los sellos operativos, ya que su posición varía y hasta se duplica en cada una de las marcas.

Pleca de texto

El texto de esta pleca tendrá el mismo ancho que la pleca roja, en tipografía Rams de caja alta.



Paleta de color y tipografía

Nuestra identidad gráfica se compone de la familia tipográfica Rams que utilizamos para toda nuestra comunicación de marca y elementos gráficos corporativos adicionales.

Esta tipografía representa un estilo sencillo, vanguardista y potente.

Funcional y objetiva con formas sólidas de aspecto neutro pero identitario.

Por otro lado, los colores corporativos son uno de los elementos básicos que ayudan a identificar la marca.

Los colores de **MOBILITY ADO** enriquecen la identidad con un tono templado como el morado hacia el cálido rojo.

Debemos tener especial cuidado en siempre mantener los tonos exactos y las correctas proporciones de uso.

Familia tipográfica

A b c & 1 2 3

Rams Light
ABCDEFGHIJKLMNOPQRSTUVWXYZ
abcdefghijklmnopqrstuvwxyz
1234567890!¿?#\$\$%&*,.

Rams Light Italic
ABCDEFGHIJKLMNOPQRSTUVWXYZ
abcdefghijklmnopqrstuvwxyz
1234567890!¿?#\$\$%&*,.

Rams Regular
ABCDEFGHIJKLMNOPQRSTUVWXYZ
abcdefghijklmnopqrstuvwxyz
1234567890!¿?#\$\$%&*,.

Rams Italic
ABCDEFGHIJKLMNOPQRSTUVWXYZ
abcdefghijklmnopqrstuvwxyz
1234567890!¿?#\$\$%&*,.

Rams Bold
ABCDEFGHIJKLMNOPQRSTUVWXYZ
abcdefghijklmnopqrstuvwxyz
1234567890!¿?#\$\$%&*,.

Rams Bold Italic
ABCDEFGHIJKLMNOPQRSTUVWXYZ
abcdefghijklmnopqrstuvwxyz
1234567890!¿?#\$\$%&*,.

Rams Black
ABCDEFGHIJKLMNOPQRSTUVWXYZ
abcdefghijklmnopqrstuvwxyz
1234567890!¿?#\$\$%&*,.

Rams Black Italic
ABCDEFGHIJKLMNOPQRSTUVWXYZ
abcdefghijklmnopqrstuvwxyz
1234567890!¿?#\$\$%&*,.

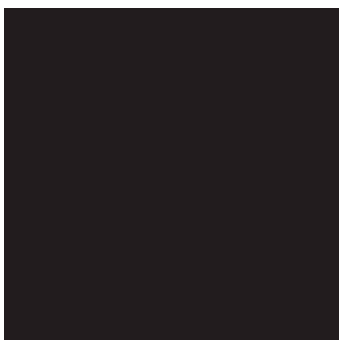
Paleta de color



PMS 2623C
CMYK 75 100 08 26
RGB 95 33 103
HTML 5F2167



PMS 485 C
CMYK 00 95 100 00
RGB 218 41 28
HTML DA291C



CMYK 75 75 60 80
RGB 15 00 20
HTML 0F0014



Sistema gráfico

El “gusto” es subjetivo y creado a partir de las experiencias propias de cada uno de los individuos. Es por esto que es erróneo pensar que la imagen gráfica de una marca tiene que gustar a todos.

La imagen de una marca se basa en los objetivos de comunicación estratégicos.

Para diferenciar y apuntalar la identidad de cada región operativa dentro del Design Way de **MOBILITY ADO**, utilizaremos los estilos Bold y Black de Rams en caja alta, además del Sistema gráfico que nos ayudarán a darle dinamismo, movimiento y espontaneidad a la comunicación gráfica que así lo requiera.

Las figuras redondas, las líneas punteadas y los elementos favorecen a crear este ritmo.

Uso tipográfico

TÍTULOS PARA COMUNICACIÓN

Frases secundarias y textos largos

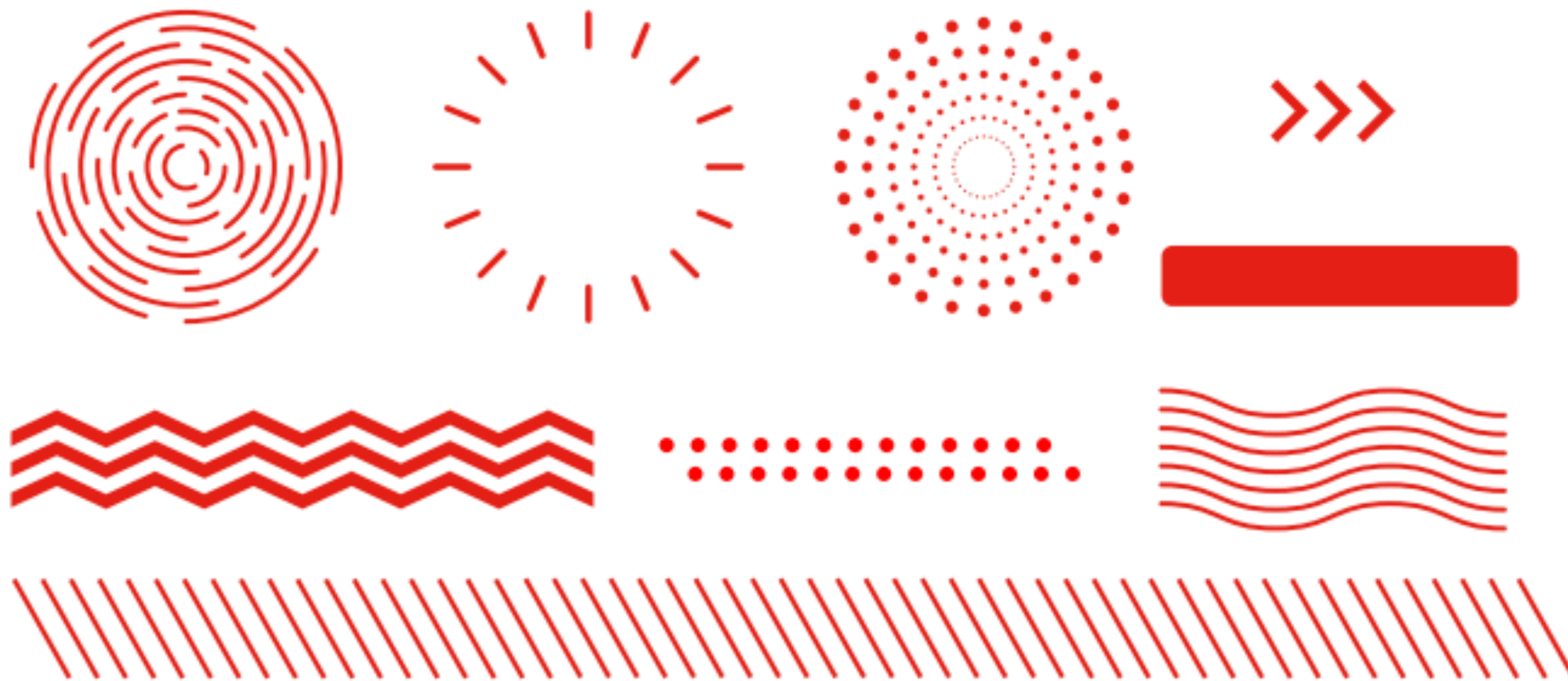
◀ Títulos y frases call to action

Al igual que en el logotipo, la tipografía será en caja alta, en variaciones **Bold y Black** de la Rams, generalmente justificado en ambos lados.

◀ Frases secundarias y textos largos

La tipografía será Rams **Regular**, en altas y bajas, para facilitar la lectura compleja.

Elementos gráficos





Usos y tintas

A continuación mostramos las diferentes versiones autorizadas de los sellos operativos y sus diferentes usos cromáticos.

Utilizaremos la estructura base de la marca como ejemplo, en el entendido de que cada región seguirá este manual con su propio sello operativo.

Las versiones aquí mostradas son las únicas autorizadas por corporativo, por lo que no se puede modificar por ningún motivo, tanto en tamaño (proporción) como en cromática.

Positivo



Negativo





Usos y tintas

Para casos de impresión sobre productos que requiera una sola tinta, se puede extender a estos usos





Usos incorrectos

Es importante respetar el sello operativo y evitar usos incorrectos de los mismos.



Ante cualquier duda de uso, por favor contacta a la Dirección de Mercadotecnia marca global de **MOBILITY ADO**.



No rotar



No deformar



No usar
colores no
autorizados



No quitar
signo de
copyright



No separar
elementos de
la marca



No voltear



No invertir
colores



No contornear



No utilizar
sombras



02. Aplicaciones



¿Qué son las aplicaciones de marca?

Las aplicaciones de marca son los elementos en donde podemos observar cómo es que la identidad visual convive en un uso cotidiano.

Como en casos anteriores, utilizaremos la estructura base de los sellos operativos como ejemplo, en el entendido de que cada región seguirá este Manual con su propio sello operativo.




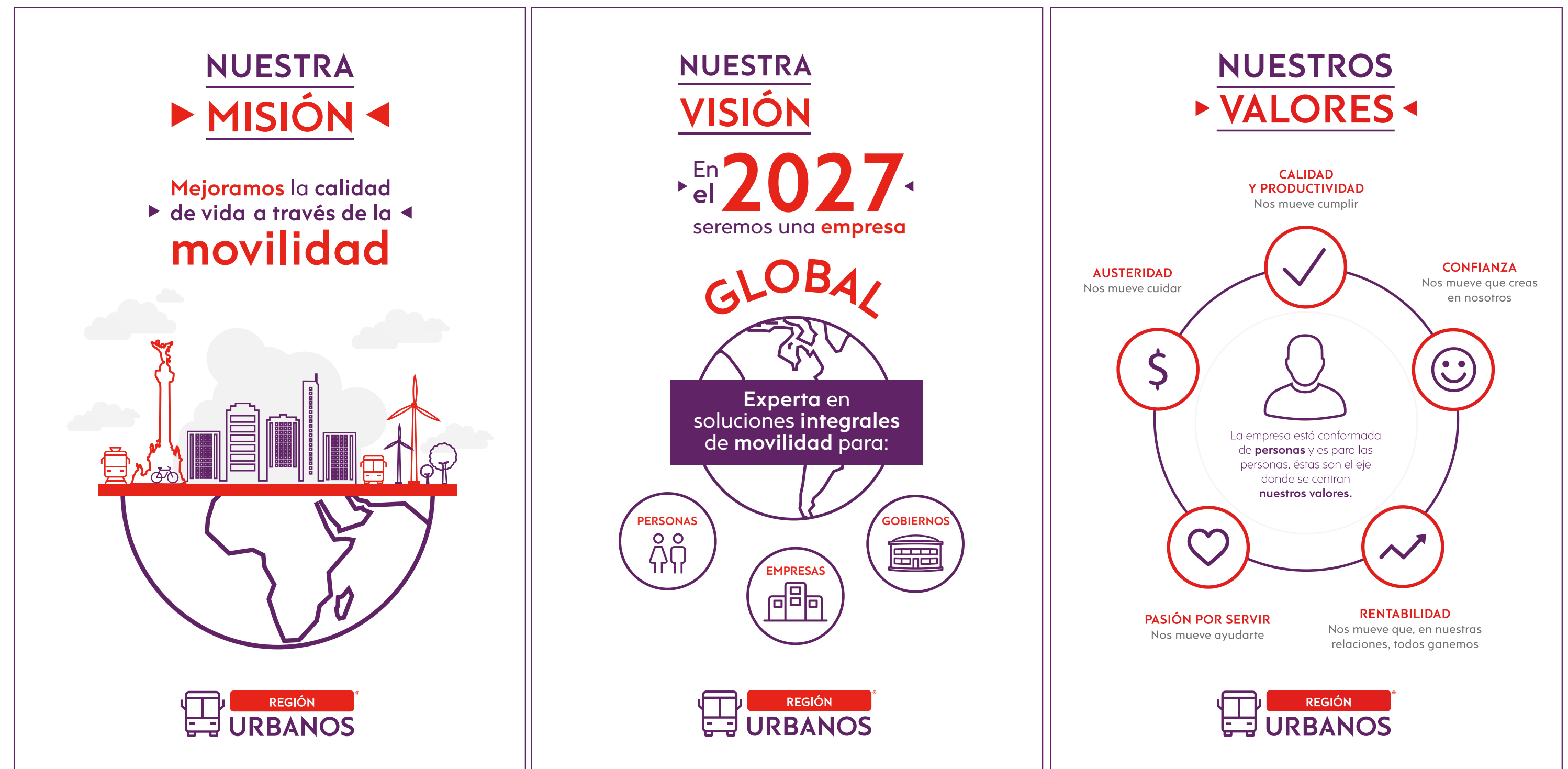
Misión, Visión y Valores

Con el objetivo de fomentar nuestra cultura **MOBILITY ADO**, presentamos los carteles que comunican: *Nuestra Misión, Nuestra Visión y Nuestros Valores.*

El tamaño de cada uno de los carteles es de 45 x 75 cm más rebase, impresos en papel couché brillante en un gramaje de 300 gramos, cada uno deberá llevar el logo del sello operativo correspondiente.

La impresión estará enmarcada entre dos placas de acrílico, de 60 x 90 cm.

 Para más información sobre cómo y dónde colocar estos elementos, además de otros elementos referentes a inmuebles, consultar el **Manual de marca corporativa aplicado a oficinas.**





Hoja membretada

La hoja membretada le otorga credibilidad y profesionalismo a los documentos emitidos por la empresa. Además, este material contribuye para reforzar la imagen del sello operativo ante clientes, proveedores o personal.

Los textos en esta hoja deberán ser escritos en tipografía Rams.



Ciudad de México, 03 de Junio de 2024.

Nombre de sello operativo

Carta compromiso

Hago constar que he leído el Código de Ética y Conducta de la Empresa y que comprendo en todos sus términos la misión, valores y estándares de conducta que rigen a la Empresa.

Entiendo que independientemente de un cambio de posición, cargo o razón social, su cumplimiento es obligatorio para toda persona que trabaja en y para la empresa y que, al cumplir con el Código de Ética y Conducta, todos contribuimos a crear un mejor ambiente de trabajo en el cual podemos crecer como personas y como profesionales. Manifiesto libremente que estoy de acuerdo en cumplir con los estándares de conducta establecidos en dicho Código, incluyendo la revelación de cualquier conflicto de intereses, ya sea actual o potencial.

Nombre completo_____

Firma_____

Clave_____

Departamento_____

Nombre del jefe inmediato_____


Ubicación_____



Comunicado oficial

En caso de que sea necesario emitir un comunicado oficial, previamente autorizado, se deberá utilizar este formato con tipografía Rams.

Ante cualquier duda de uso, por favor contacta a la Dirección de Mercadotecnia marca global de **MOBILITY ADO**.



REGIÓN.
URBANOS

Comunicado Oficial

Ciudad, 3 de junio de 2024.

Estimados colaboradores.

Lorem ipsum dolor sit amet, consectetur adipiscing elit, sed diam nonummy nibh euismod tincidunt ut laoreet dolore magna aliquam erat volutpat. Ut wisi enim ad minim veniam, quis nostrud exerci tation ullamcorper suscipit lobortis nisl ut aliquip ex ea commodo consequat. Duis autem vel eum iriure dolor in hendrerit in vulputate velit esse molestie odio dignissim qui blandit praesent luptatum zzril delenit augue duis dolore te feugait nulla facilisi.

Lorem ipsum dolor sit amet, consectetur adipiscing elit, sed diam nonummy nibh euismod tincidunt ut laoreet dolore magna aliquam erat volutpat. Ut wisi enim ad ut laoreet dolorem minim veniam, quis nostrud exerci tation ullamcorper suscipit lobortis nisl ut aliquip ex ea commodo consequat.

ATENTAMENTE
Gerente General

MÉXICO <CIUDAD REMITENTE>



Credencial

La credencial de identificación está compuesta de dos lados: Frente en el que se observa una franja en color morado en el fondo y el sello operativo de la región; una fotografía del colaborador y una franja con el nombre de la persona.

En la parte de Atrás se tiene un marco, el logo del sello operativo urbano, la firma digital, cargo y número del colaborador, así como la vigencia de la credencial.

La credencial debe ser usada conjunto con el listón porta credencial, que lleva la leyenda “MOVILIDAD URBANA”, así como el ícono de autobús urbano de la familia iconográfica **MOBILITY ADO**.

👁️ Ante cualquier duda de uso, por favor contacta a la Dirección de Mercadotecnia marca global de **MOBILITY ADO**.



Listón de credenciales



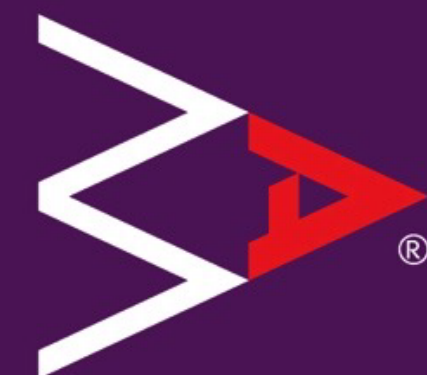
Firma de correo

La firma de correo se basa en dos partes: una escrita directamente por el usuario dentro de la configuración de su correo electrónico, y otra con una imagen con logotipo, frase y línea iconográfica, además de dos iconos sencillos por separado.

Para instalar en Outlook:

1. En la pestaña de **Correo** busca la opción **Crear o modificar firmas para los mensajes** y da click en **Firmas**
2. Abrirá la ventana de **Firmas y plantilla**. En ella, podrás comenzar a colocar tus datos:
 - ▶ Da click en la opción **Nueva**. Da un nombre a tu firma de correo.
 - ▶ Captura tus datos, según se indica en el esquema.
3. Inserta los íconos y pie de firma.
 - ▶ En la barra de herramientas de la ventana, encontrarás el ícono de **Insertar imagen**, da click y coloca los íconos correspondientes a **teléfono** y **ubicación** cuidando dar un espacio entre imagen y texto.
 - ▶ Da un *Enter* y coloca el pie de firma.
 - ▶ Da click **Aceptar** te regresará a la ventana de **Correo**, da nuevamente click en **Aceptar** y tu firma quedará guardada.





Versión 05
Agosto 2025

Actualización de marcas con copyright